

Technisches Datenblatt



Produktmerkmale

Gasfritteuse 2x 17 l

Modell	SAP -Code	00013695
FE 90/80-17 G	Eine Gruppe von Artikeln - Web	Fritteuse und Pommeswärmer



- Beckenvolumen [l]: 17
- Abflusstyp: in den Unterbau
- Abfluss: Ja
- Maximale Gerätetemperatur [° C]: 190
- Mindestvorrichtungstemperatur [° C]: 50
- Material: AISI 304 obere Platte, AISI 430 Umhüllung
- Heizort: innen
- Zündung: Piezo
- Anzahl der Körbe: 2

SAP -Code	00013695	Art des Gas	Erdgas, Propan Butan
Netzbreite [MM]	800	Beckenvolumen [l]	17
Nettentiefe [MM]	900	Anzahl der Becken	2
Nettohöhe [MM]	900	Anzahl der Körbe	2
Nettogewicht / kg]	83.00	Verhältnisleistung/ Volumen [KW/L]	0.82
Gasleistungsaufnahme [KW]	28.000		

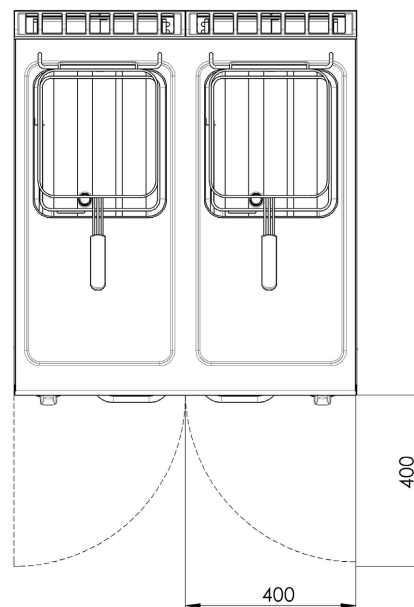
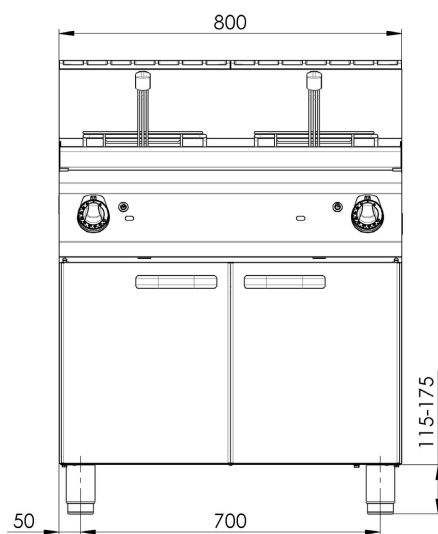
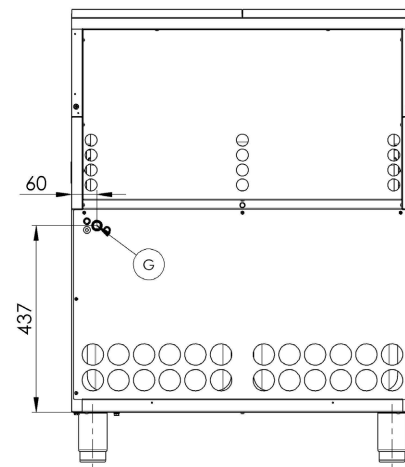
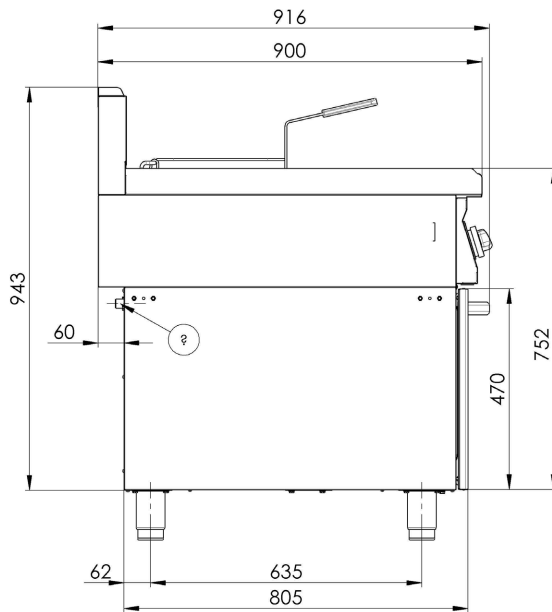
Technisches Datenblatt



Technische Zeichnung

Gasfritteuse 2x 17 l

Modell	SAP -Code	00013695
FE 90/80-17 G	Eine Gruppe von Artikeln - Web	Fritteuse und Pommeswärmer



Technisches Datenblatt



technische Parameter

Gasfritteuse 2x 17 l

Modell	SAP -Code	00013695
FE 90/80-17 G	Eine Gruppe von Artikeln - Web	Fritteuse und Pommeswärmer

1. SAP -Code:

00013695

2. Netzbreite [MM]:

800

3. Nettentiefe [MM]:

900

4. Nettohöhe [MM]:

900

5. Nettogewicht / kg]:

83.00

6. Bruttobreite [MM]:

860

7. Grobtiefe [MM]:

995

8. Bruttohöhe [MM]:

1185

9. Bruttogewicht [kg]:

98.00

10. Gerätetyp:

Gasgerät

11. Konstruktionstyp des Geräts:

mit Unterbau

12. Gasleistungsaufnahme [KW]:

28.000

13. Zündung:

Piezo

14. Art des Gas:

Erdgas, Propan Butan

15. Schutz der Kontrollen:

IPX4

16. Material:

AISI 304 obere Platte, AISI 430 Umhüllung

17. Arbeitsplatztyp:

Eingepresst - komfortable Wartung und Reinigung

18. Arbeitsplatzmaterial:

AISI 304

19. Dicke der Arbeitsplatte [MM]:

1.50

20. Geräteheiztyp:

direkt

21. Standardausrüstung für das Gerät:

Deckel, Korb

22. Beckenvolumen [l]:

17

23. Maximale Gerätetemperatur [° C]:

190

24. Mindestvorrichtungstemperatur [° C]:

50

25. Service -Zugänglichkeit:

von durch Abnehmen des Frontpaneels

26. Sicherheits -Thermoelement:

Ja

27. Sicherheitsthermostat:

Ja

28. Sicherheitsthermostat bis zu x ° C:

230

Technisches Datenblatt



technische Parameter

Gasfritteuse 2x 17 l

Modell	SAP -Code	00013695
FE 90/80-17 G	Eine Gruppe von Artikeln - Web	Fritteuse und Pommeswärmer

29. Verstellbare Füße:

Ja

35. Verhältnisleistung/Volumen [KW/L]:

0.82

30. Heizelementmaterial:

AISI 304

36. Abflusstyp:

in den Unterbau

31. Anzahl der Körbe:

2

37. Abfluss:

Ja

32. Falsch unten:

Ja

38. Heizort:

innen

33. Anzahl der Becken:

2

39. Anschluss an ein Kugelventil:

1/2

34. Beckenmaterial:

AISI 304 - Hochqualitäts-Edelstahl